

Содержание

1. Установление программы	2
1.1. Установление локального варианта	2
1.2. Сетевой вариант.....	6
1.2.1. Установление серверной части.....	6
1.2.2. Установление клиентского рабочего места (рабочей станции).....	8
2. Обновление программы	11
2.1. Для локальной версии программы	11
2.2. Для сетевой версии программы	13
2.2.1. Обновление серверной части	13
2.2.2. Обновление рабочей станции.....	16

1. Установка программы

ПК 1С-Звит устанавливается на компьютер пользователя в двух вариантах:

- локальный;
- сетевой.

Локальный вариант программы предназначен для пользования на одном рабочем месте. Он устанавливается на один компьютер, при этом осуществляется полная установка программы с копированием всех программных файлов.

Сетевой вариант программы предназначен для одновременной работы с одной базой данных нескольких пользователей. На избранном компьютере устанавливается серверная часть, после чего на других компьютерах устанавливаются места (клиентские станции), при установлении задается путь к каталогу с серверной части. Таким образом, несколько компьютеров объединяются в сеть.

Программный комплекс работает на платформе СУБД «Firebird 2.1», что позволяет создавать сложные системы с архитектурой «Клиент-Сервер».

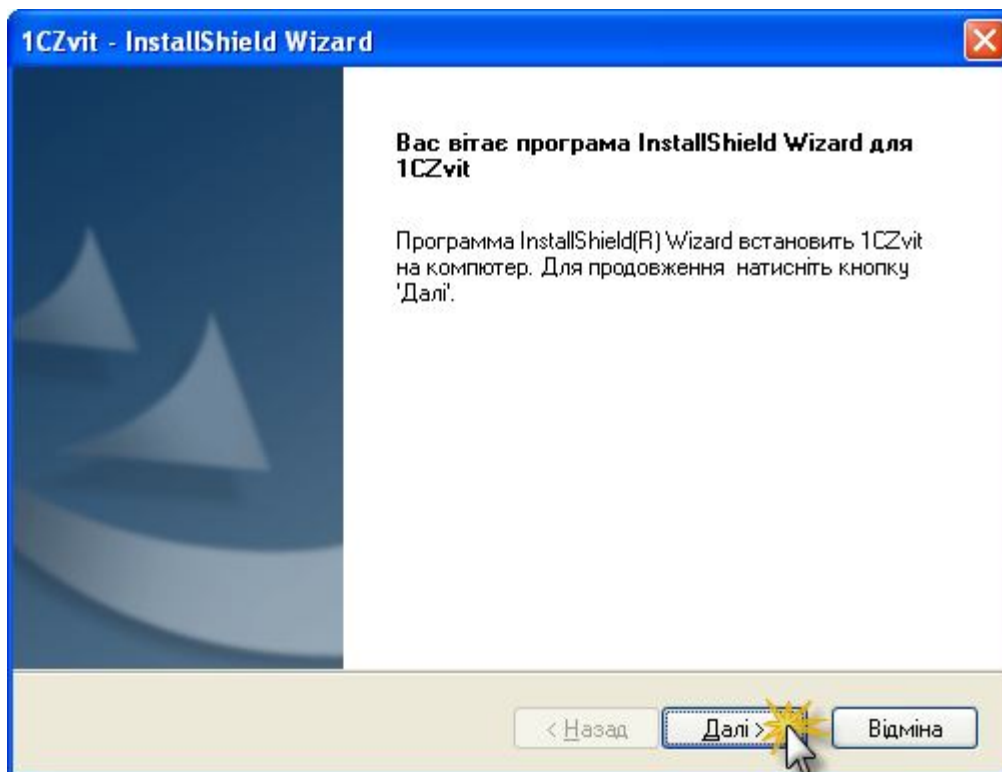
1.1. Установка локального варианта

Для начала процесса установки программы, двойным нажатием левой клавиши мыши запустите на выполнение файл **1CZvit.exe**.

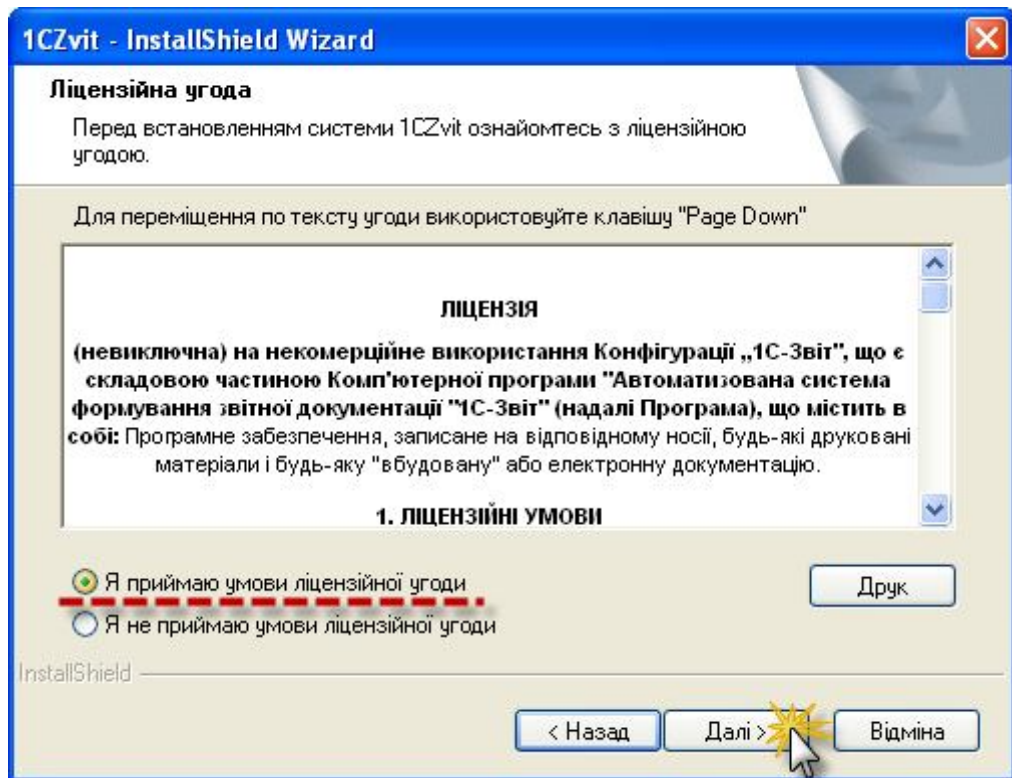
Запустится специальный мастер установки (программа-инсталлятор), которая поможет установить программный комплекс «1С-Звит» на Ваш компьютер.

Последовательно выполняйте инструкции инсталлятора. Мастер установки проанализирует содержимое жесткого диска компьютера, и при необходимости предложит установить отсутствующие компоненты - в частности **Microsoft.NET.Framework**

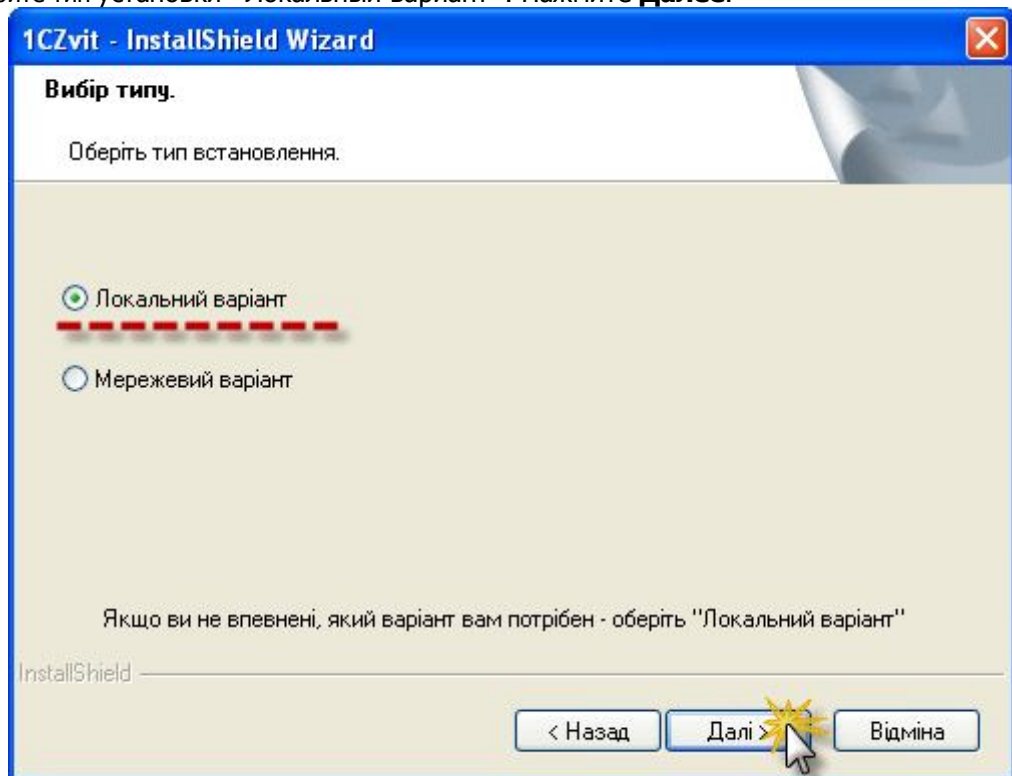
1. В следующем окне запускается Мастер. Нажмите **Далее** для продолжения.



2. Откроется окно **Лицензионное соглашение**. Внимательно прочитайте соглашение об использовании программного обеспечения и согласитесь с условиями соглашения. Нажмите **Далее** для продолжения.

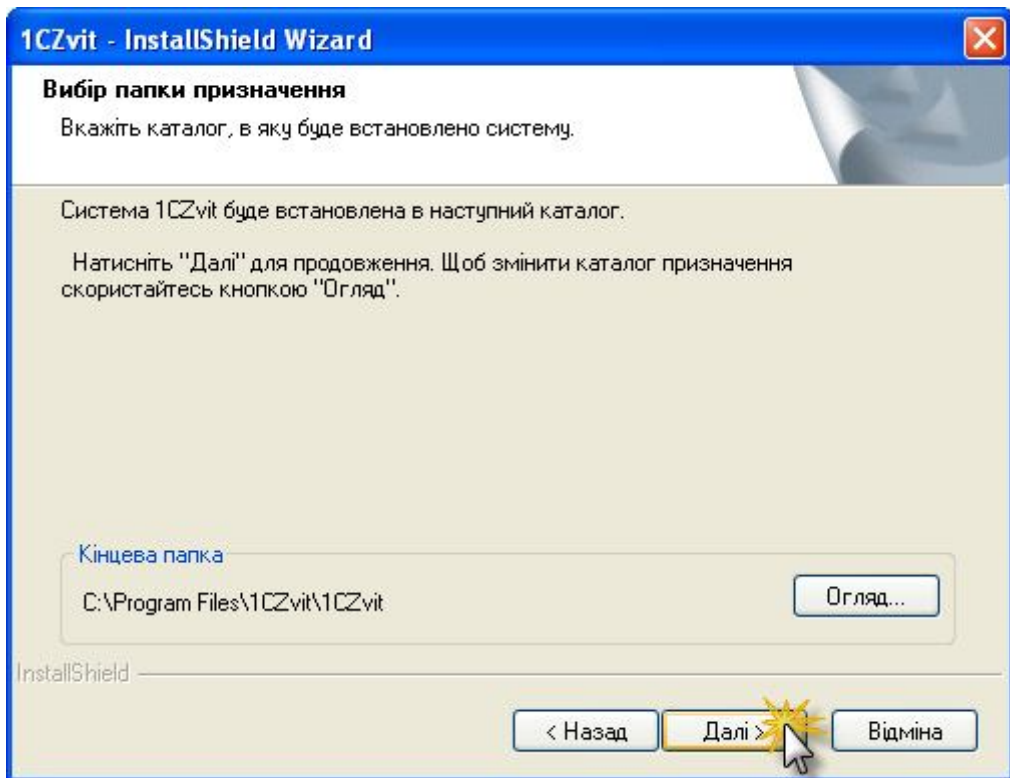


3. Выберите тип установки «Локальный вариант». Нажмите **Далее**.

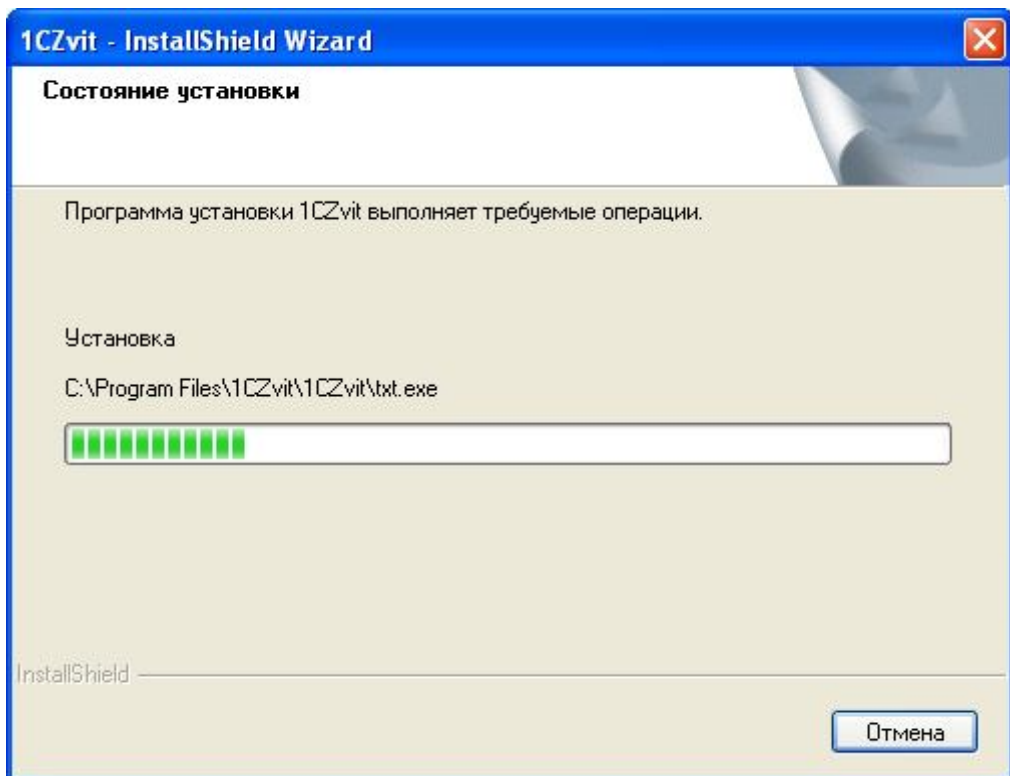


4. Следующим шагом является выбор папки, в которую будет установлена программа. По умолчанию программа инсталлируется в каталог C:\Program Files\1CZvit.

Для изменения каталога воспользуйтесь кнопкой **Обзор**. Для продолжения нажмите **Далее**.



5. Начнется непосредственная установка программы, ход которой отображается индикатором выполнения процесса.



6. Мастер сообщит об окончании процесса установки программы.
Нажмите **Готово**, чтобы закрыть программу – инсталлятор.

1CZvit - InstallShield Wizard

Встановлення системи 1CZvit завершено.

Систему 1CZvit успішно встановлено на Ваш комп'ютер.

Для виходу з програми натисніть "Готово".

< Назад

Готово

Відміна



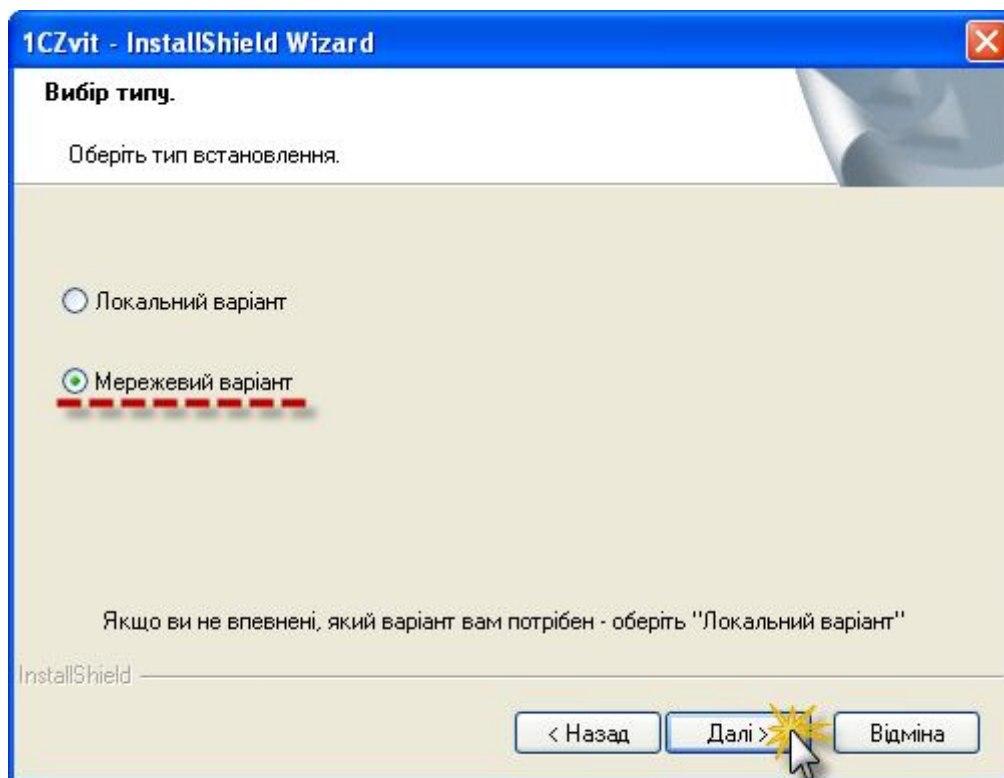
1.2. Сетевой вариант

1.2.1. Установление серверной части

Серверная часть должна устанавливаться пользователем с правами администратора непосредственно на том компьютере, который будет выполнять функции сервера.

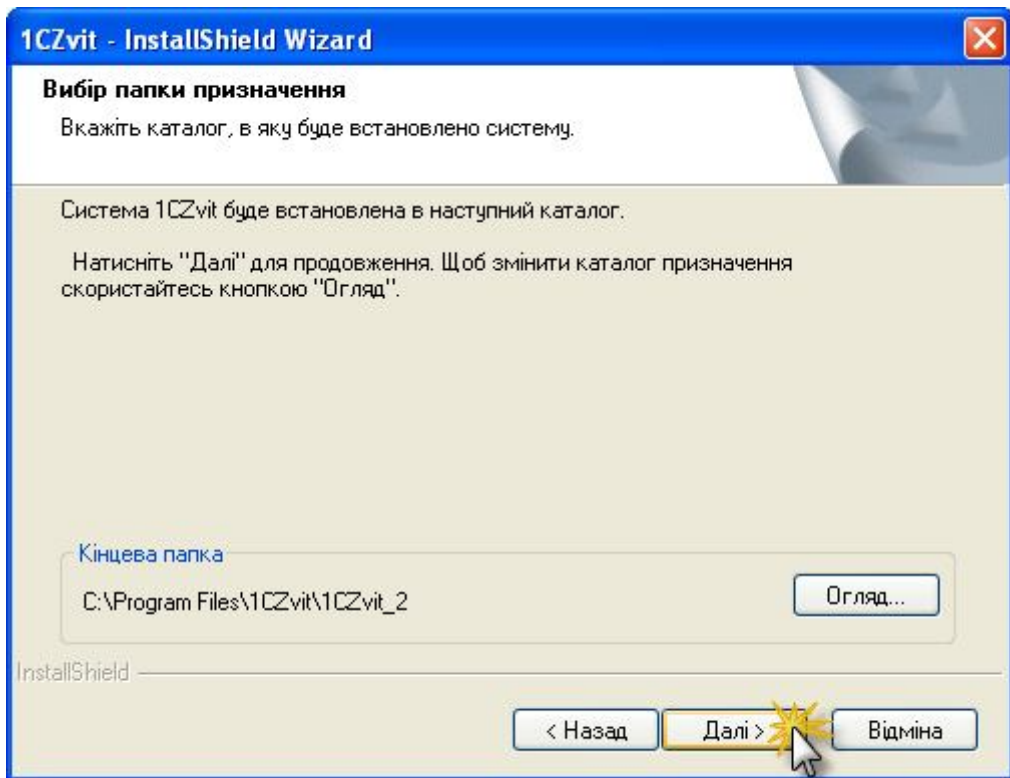
Для начала процесса установки программы, двойным нажатием левой клавиши мыши запустите на выполнение файл **1CZvit.exe**. Первые два шага установления программы для сетевого и локального вариантов одинаковые: запуск программы-инсталлятора и соглашение с условиями лицензионного соглашения.

1. Выберите тип установки «Сетевой вариант». Нажмите **Далее**.

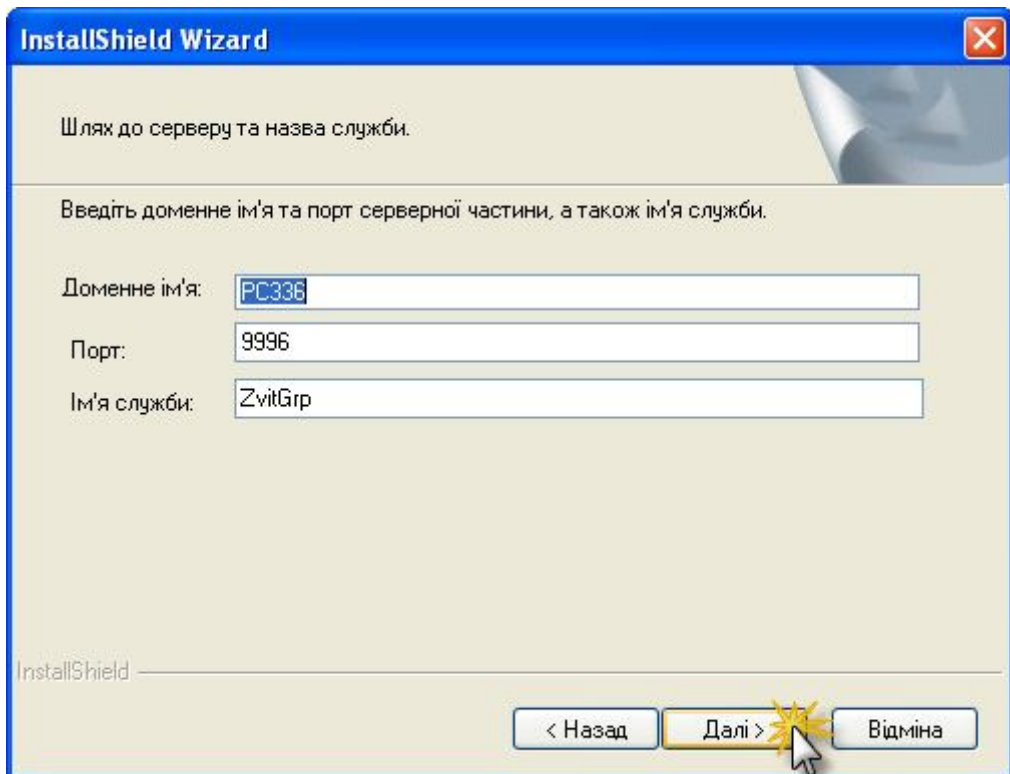


2. Следующим шагом является выбор папки, в которую будет установлена серверная часть программы.

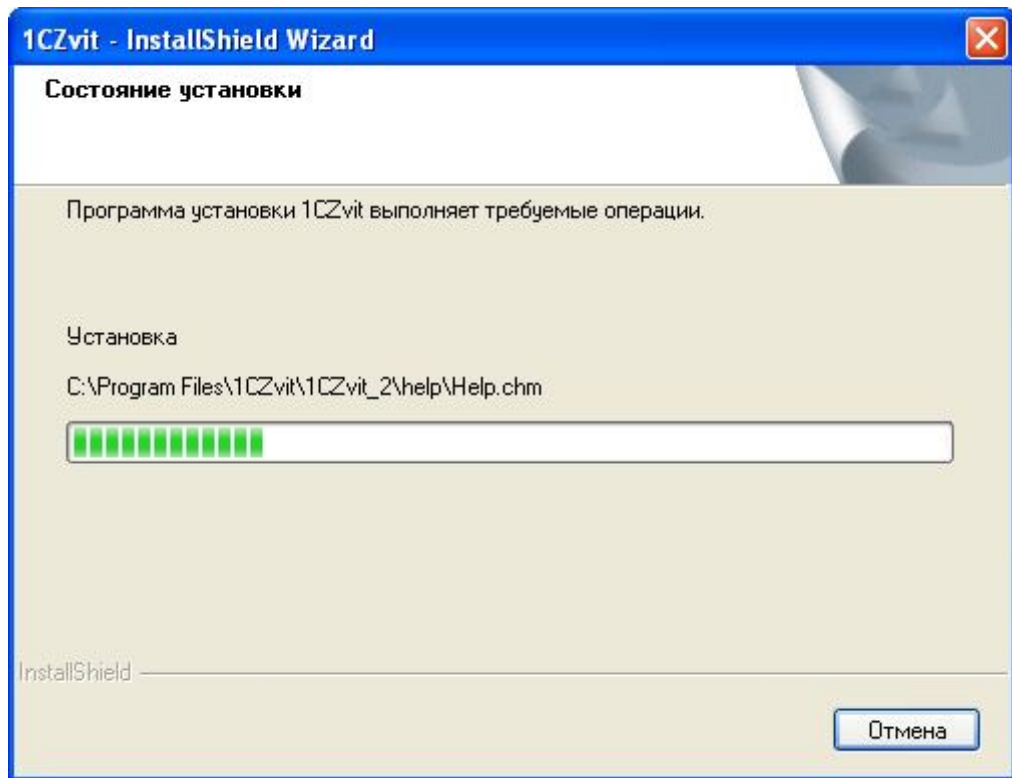
По умолчанию программа устанавливается в каталог C:\Program Files\1CZvit. Для изменения каталога воспользуйтесь кнопкой **Обзор**. Для продолжения нажмите **Далее**.



3. Введіть доменне ім'я та порт серверної частини, а також ім'я служби. Для продовження натисніть **Далі**.



4. Почнеться безпосередня установка програми, ход якої відображається індикатором виконання процесу.



5. Мастер сообщит об окончании процесса установки программы.

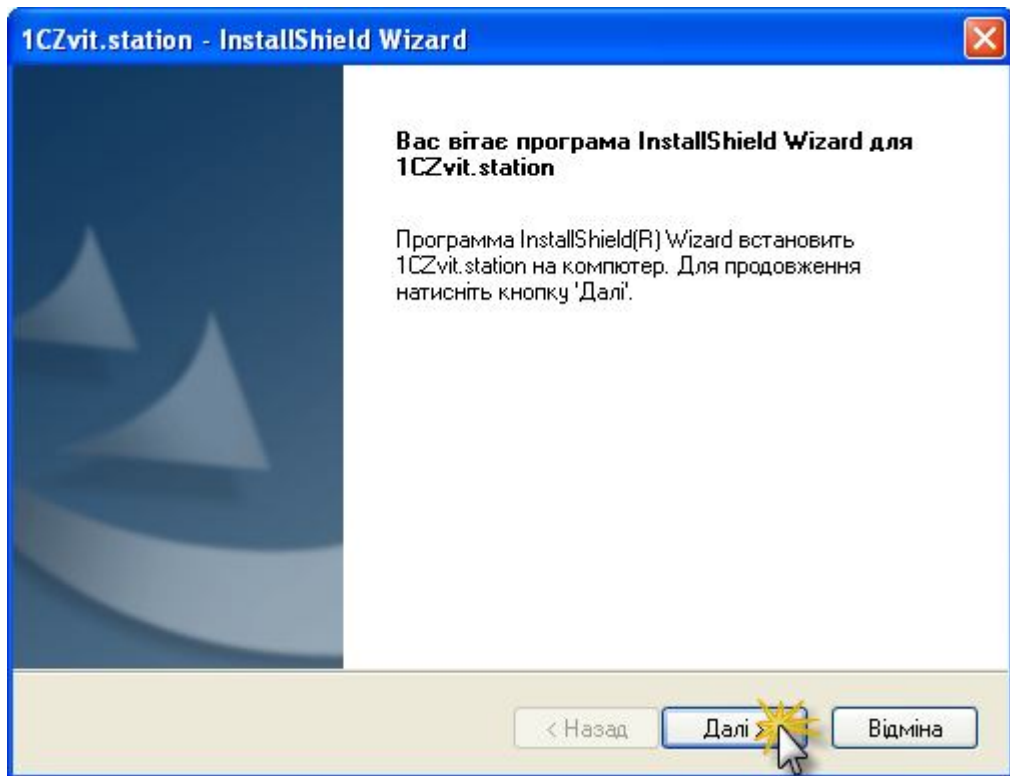
Нажмите **Готово**, чтобы закрыть программу–инсталлятор.

1.2.2. Установление клиентского рабочего места (рабочей станции)

После инсталляции серверной части, каталог, в котором установлена серверная часть программы, необходимо сделать общедоступным для пользователей сети, то есть предоставить доступ к этому каталогу.

Для установления клиентского рабочего места (рабочей станции) на избранном компьютере, откройте общедоступный сетевой каталог на серверном компьютере, в котором установлена серверная часть программы. В каталоге **Client** запустите на выполнение файл **Setup.exe**.

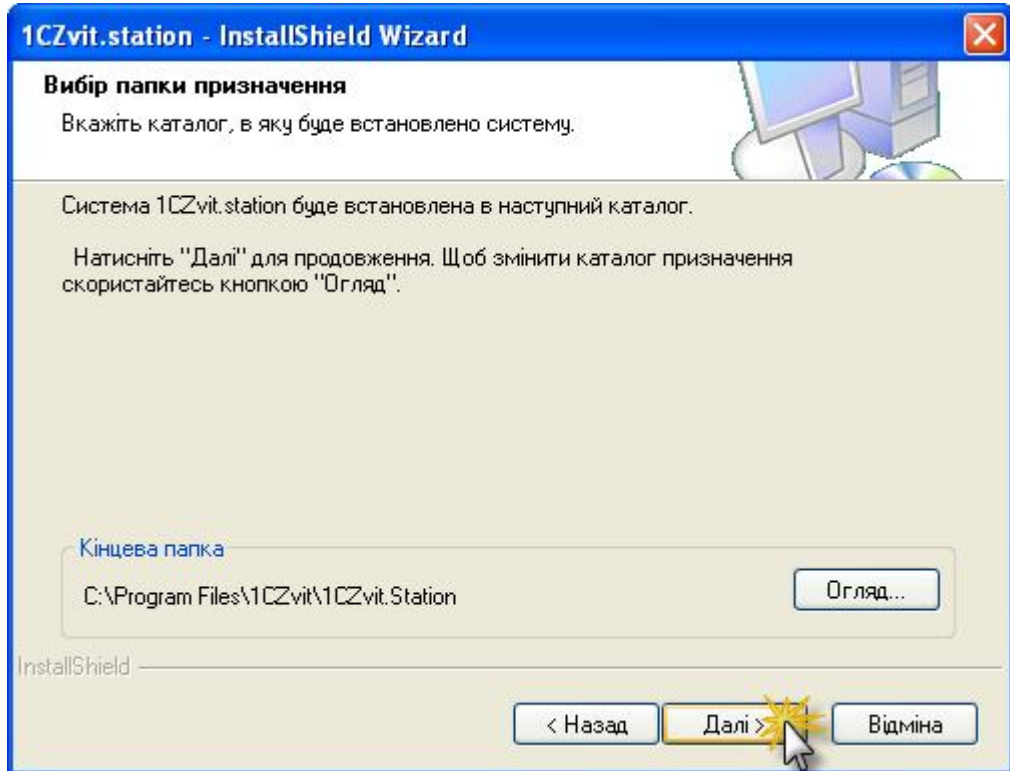
1. В окне Мастера предлагается установить рабочую станцию. Нажмите **Далее** для продолжения.



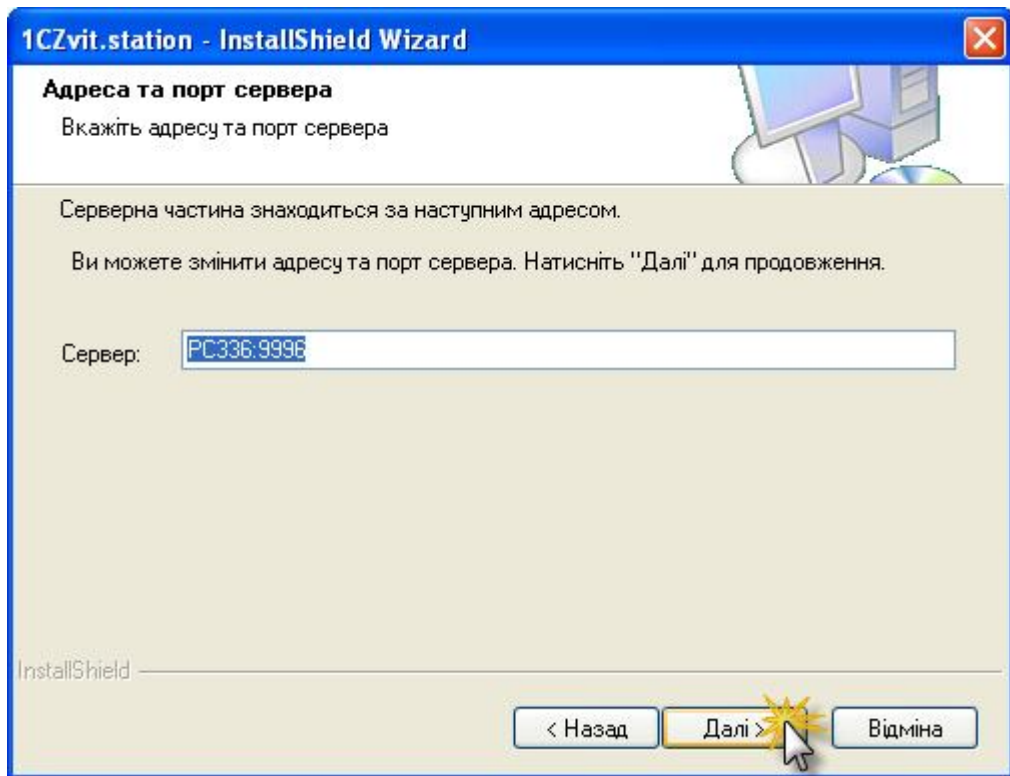
2. Следующим шагом является выбор папки, в которую будет установленная программа.

За умолчанию программа инсталлируется за путем C:\Program Files\1CZvit.Station.

Для изменения каталога воспользуйтесь кнопкой **Обзор**. Для продолжения нажмите **Далее**.



3. Следующее окно отображает параметры (адрес и порт) нахождения установленной ранее серверной части. Для начала процесса нажмите **Далее**.



4. Начнется непосредственное установление программы, ход которого отображается индикатором выполнения процесса.
5. Мастер сообщит об окончании процесса установление программы. Нажмите **Готовый**, чтобы закрыть программу – инсталлятор.

Таким образом, устанавливаются все другие рабочие станции.

2. Обновление программы

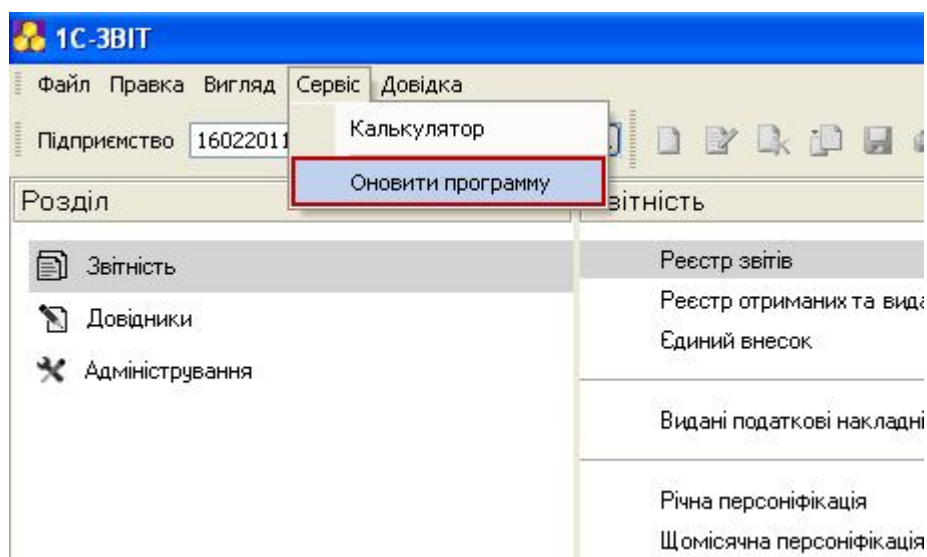
В соответствии с изменениями в законодательстве Украины, система «1С-Звіт» постоянно обновляется. Программа с определенной периодичностью автоматически проверяет наличие обновлений на сайте <http://www.1c-sed.com.ua>.

Обновление всегда устанавливается в хронологической последовательности, т. е. сначала устанавливается версия, например 10.00.001, а за тем 10.00.002 и т.д. в соответствии с выходом новых версий обновлений.

Перед началом ОБНОВЛЕНИЯ НЕОБХОДИМО СОЗДАТЬ РЕЗЕРВНУЮ КОПИЮ БАЗЫ ДАННЫХ.

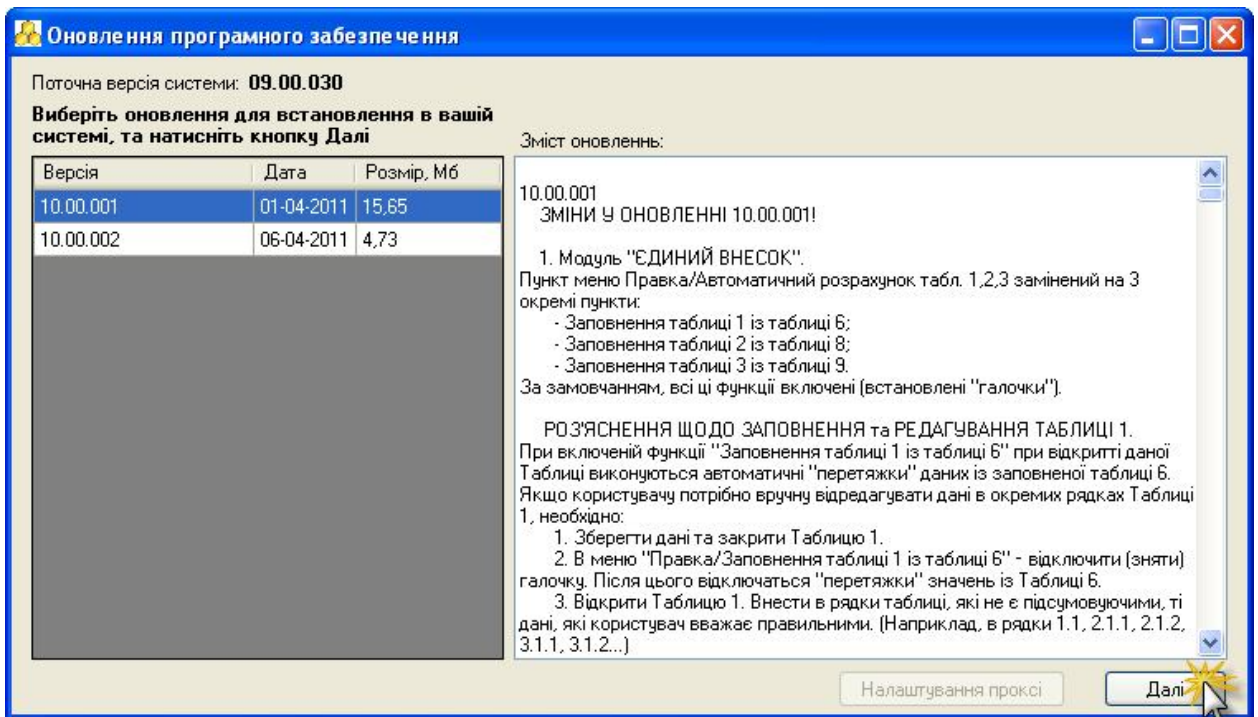
2.1. Для локальной версии программы

Сначала необходимо проверить наличие доступных обновлений. Откройте программу и воспользуйтесь командой «Сервіс» \ «Оновити програму» главного меню.



После того, как программа нашла доступные обновления, в левой части окна появится перечень пакетов обновлений с отмеченными номером версии, датой и размером пакета обновления.

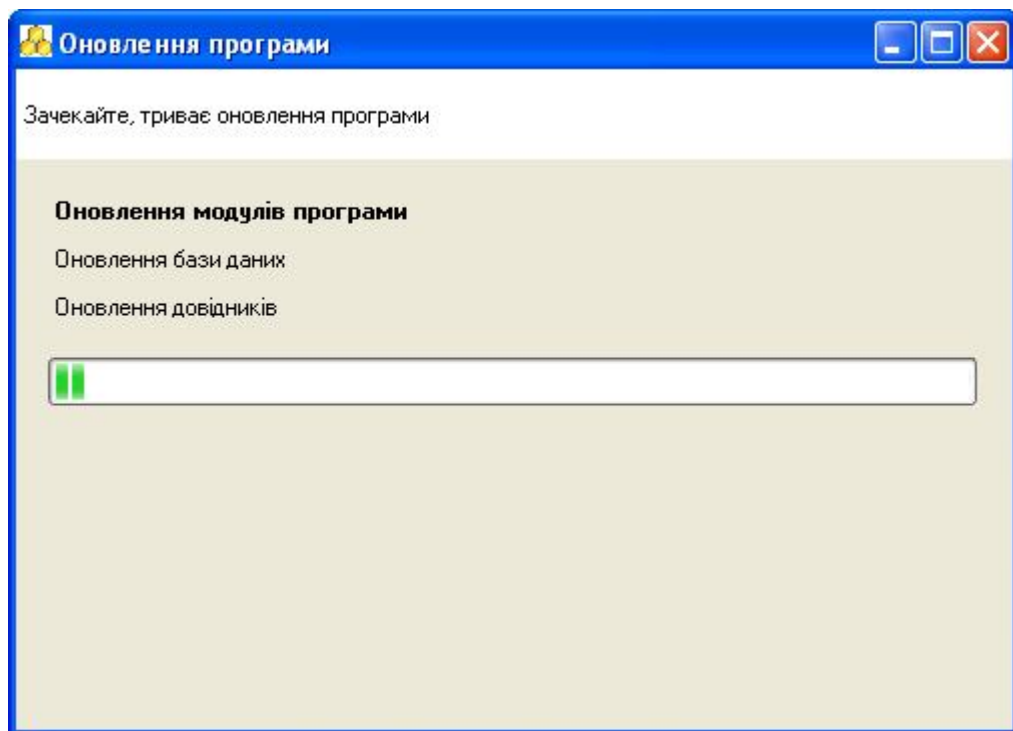
В правой части окна можно просмотреть содержание каждого из пакетов обновления.



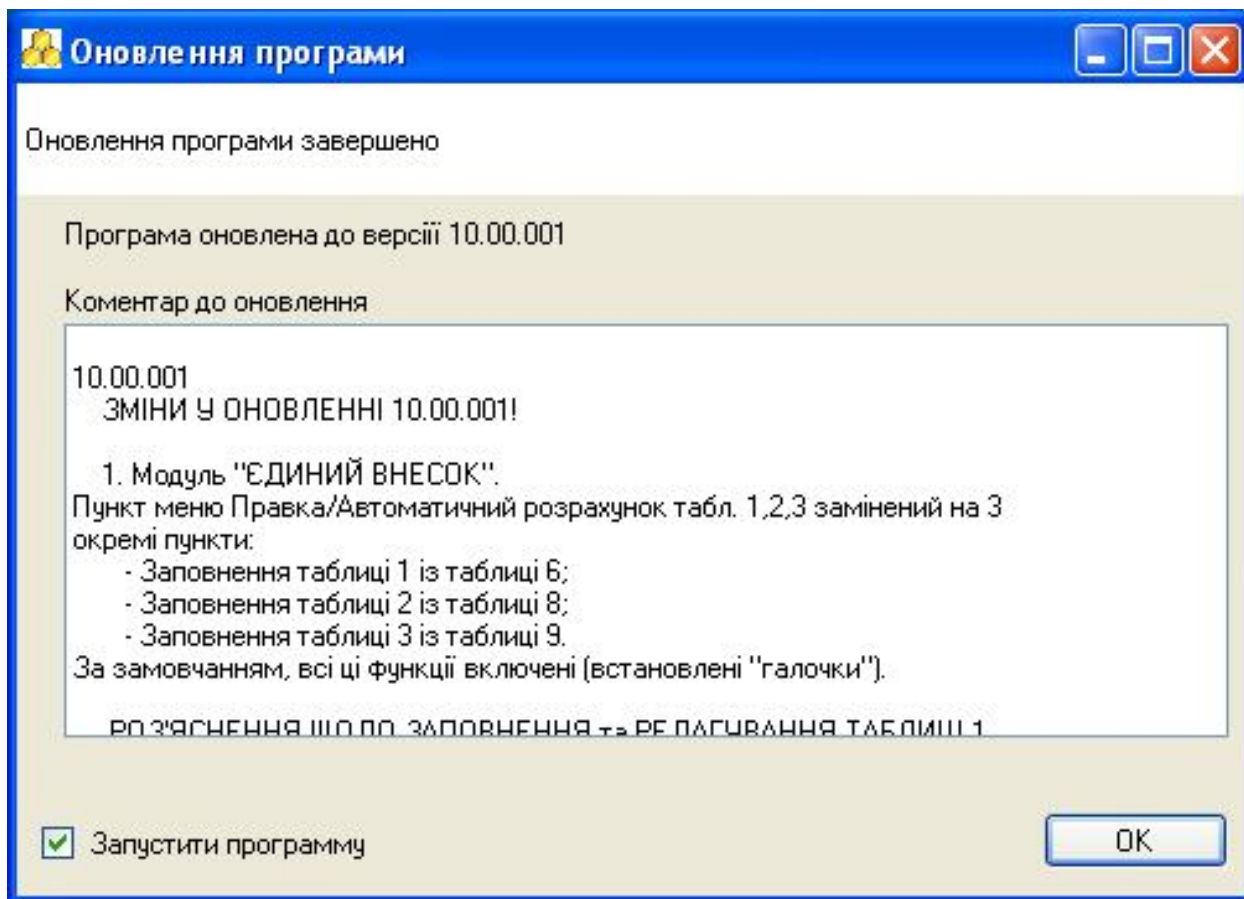
Обратите внимание на то, что пакеты обновления устанавливаются поочередно, без возможности пропуска одной из версий обновления.

Для того чтобы запустить процесс загрузки обновления программы Вам необходимо нажать кнопку «Далі».

После загрузки обновлений Вам будет предложено закрыть программу, после чего запускается установка обновлений.



По окончании установления всех пакетов обновления, на экран будет выведен протокол с результатом установки обновления



Після успішного процесу встановлення оновлень, Ви можете продовжити роботу з програмою.

2.2. Для мережної версії програми

Встановлення оновлення для мережної версії проходить в два етапи: оновлення серверної частини та оновлення робочої станції.

Обратите внимание, для мережного варіанта програми, оновлення виконується лише для серверної частини. Для клієнтської станції оновлення запускається автоматично при запуску цієї станції.

ВНИМАНИЕ! ПЕРЕД НАЧАЛОМ УСТАНОВЛЕННЯ ОБНОВЛЕННЯ НЕОБХОДИМО ЗАКРИТИ СЕРВЕРНУЮ І КЛІЄНТСЬКІЕ ЧАСТІ ПРОГРАМИ!

2.2.1. Оновлення серверної частини

Для проведення оновлення серверної частини системи використовується спеціальна утиліта (програма) «Моніторинг користувачів».

Ця утиліта призначена для Адміністратора системи 1С-Звіт і дозволяє виконувати моніторинг активних користувачів в системі, проводити розсилку інформаційних повідомлень активним користувачам системи (групі користувачів або одному з них), а також, безпосередньо проводити оновлення серверної частини мережної версії системи 1С-Звіт.

Запуск утиліти відбувається з меню Пуск\1cZvitServer\Моніторинг користувачів.

В пункті меню «Файл» головного меню утиліти «Моніторинг користувачів» доступні наступні функції:

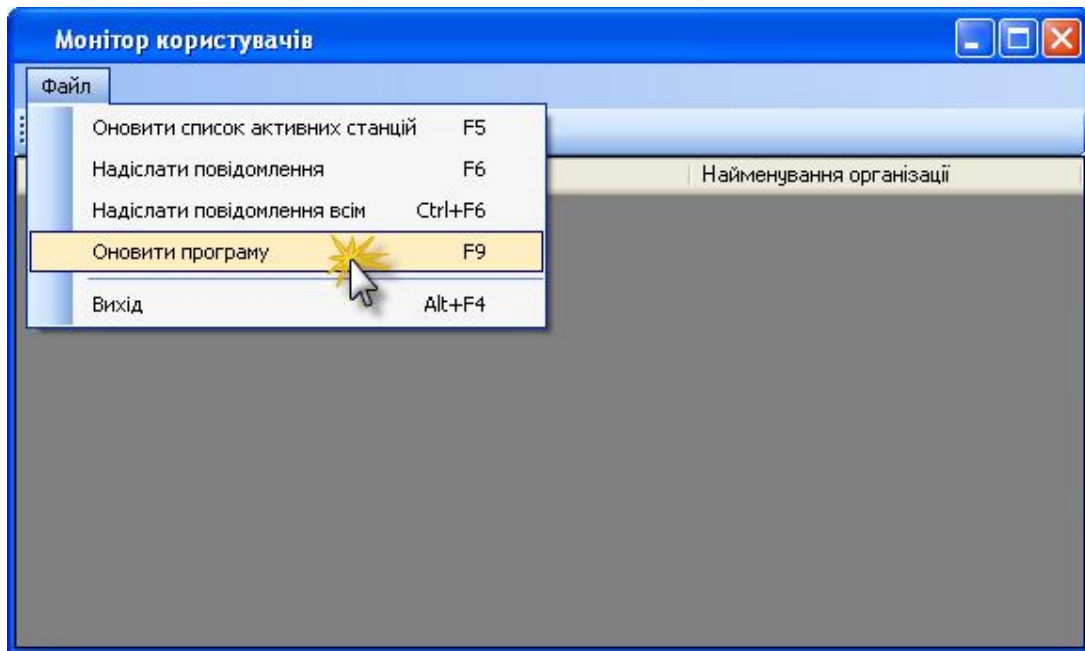
- *Оновити список активних станцій* - оновлення вікна переліку активних користувачів (станцій), які працюють з системою в поточний момент;

- *Надіслати повідомлення* - дозволяє послати будь-яке текстове інформаційне повідомлення для обраного активного користувача;
- *Надіслати повідомлення всім* - дозволяє послати будь-яке текстове інформаційне повідомлення для всіх активних користувачів системи;
- *Оновити програму* – оновлення серверної частини програми.

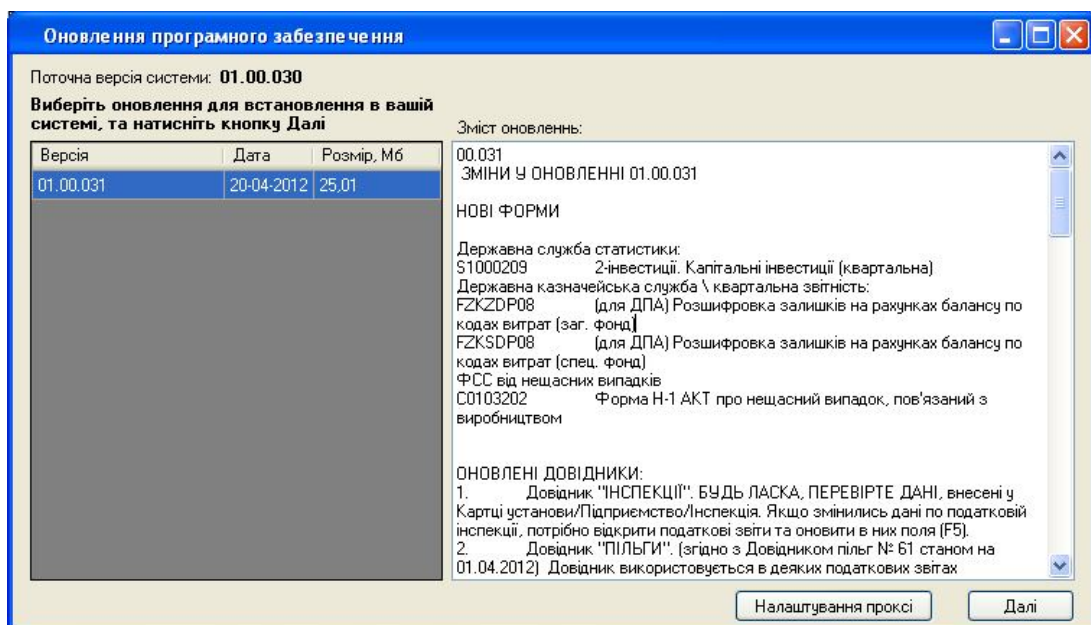
Для більш зручного використання цих функцій, на панель інструментів програми «Мониторинг користувачів» виведені іконки для швидкого виконання тієї чи іншої функції.

Оновлення серверної частини системи 1С-Звіт відбувається наступним чином:

В головному меню утиліти «Мониторинг користувачів» виберіть пункт меню «Файл» / «Оновити програму» або натисніть функціональну клавішу F9.



Після запуску команди почнеться пошук доступних на сервері оновлень та перевірка їх вмісту.



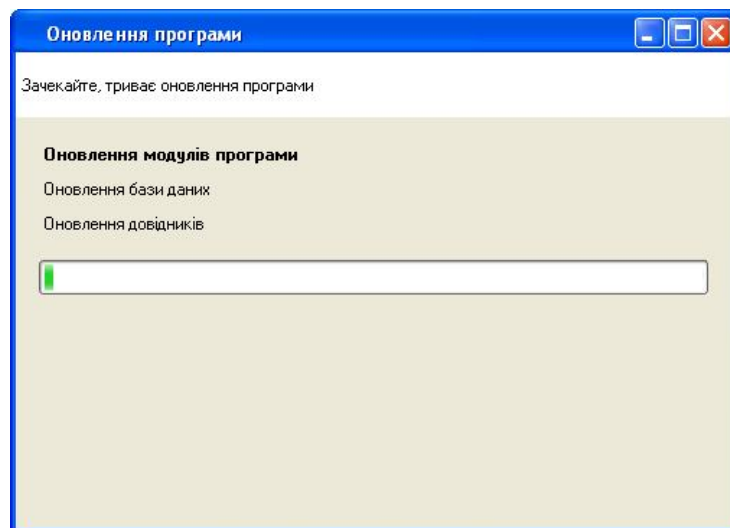
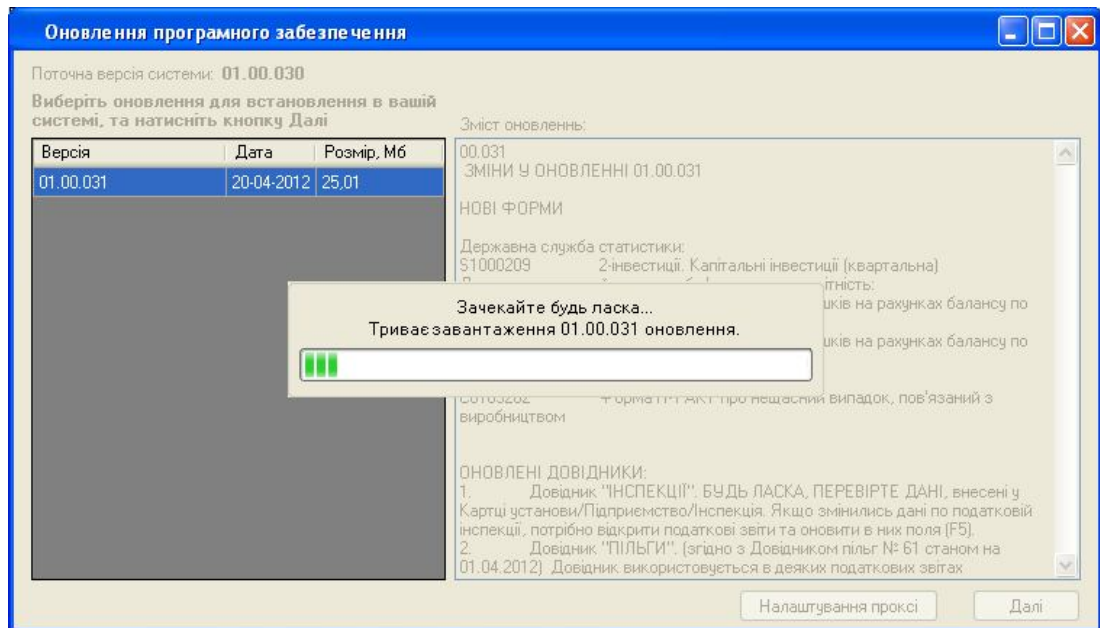
Далі на екрані з'явиться нагадування про створення резервної копії перед оновленням системи.

В случае, если Вы не провели создания резервной копии перед началом установления обновления, отмените процесс подготовки к обновлению программы и создайте резервную копию базы данных.

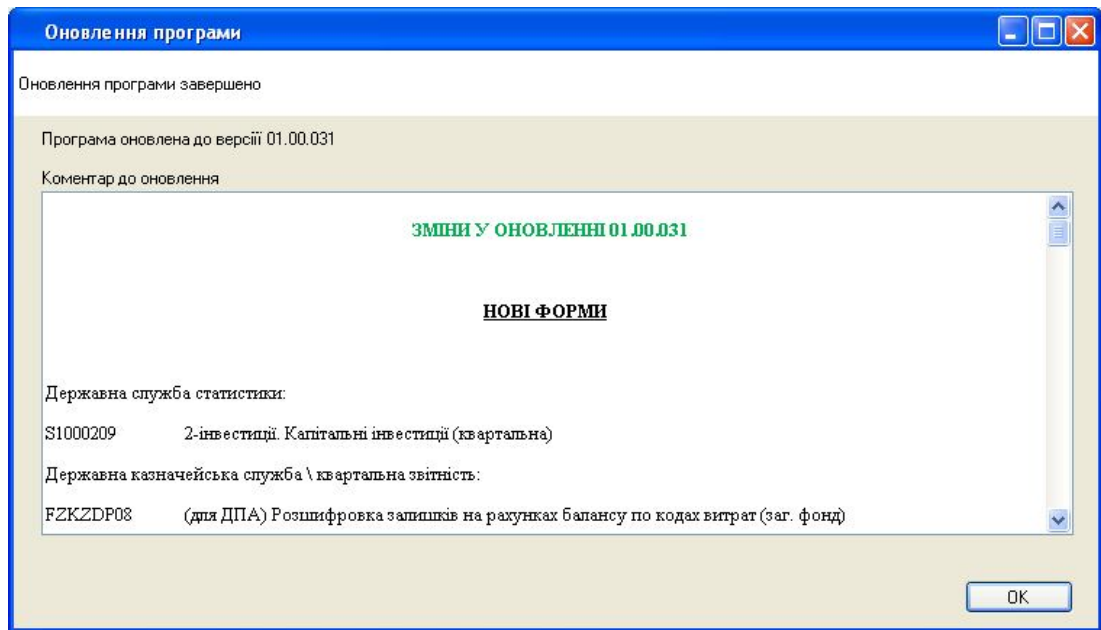
Если Вы уже имеете резервную копию базы данных – нажмите «ОК» для продолжения.

Перед выполнением обновления серверной части системы будет выполнена проверка наличия активных пользователей. В случае, если какие-то из рабочих станций системы 1С-Звіт не были закрыты пользователем к началу процесса обновления серверной части, закрытия станций, будет проведено автоматически без сохранения данных!

Начнётся процесс обновления программного комплекса.



По завершенню оновлення серверної частини системи 1С-Звіт буде видано відповідне повідомлення.

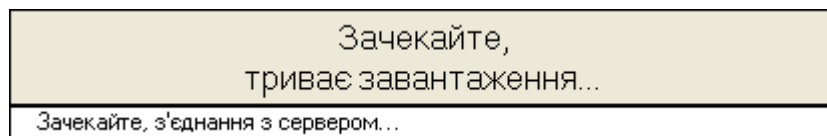


В случае, если процесс обновления серверной части завершен успешно, Вы можете выполнить обновление рабочих станций системы.

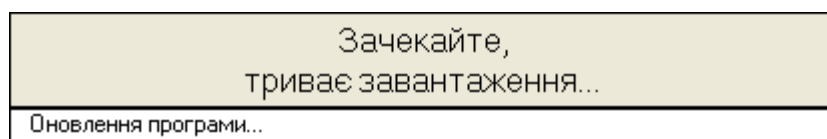
2.2.2. Обновление рабочей станции

Обновление рабочей станции системы 1С-Звіт проводится одним и тем же способом, не в зависимости от наличия доступа к сети Интернет на компьютере, где установлена рабочая станция. Обновление рабочей станции происходит путем копирования обновленных файлов системы из каталога серверной части системы, в случае наличия таких файлов (то есть, в случае предыдущего проведения обновления серверной части).

Обновление рабочих станций сетевой версии системы 1С-Звіт происходит автоматически, во время запуска рабочей станции.



Програма перевіряє наявність оновлених файлів на сервері (в каталозі серверної частини системи) і копіює їх на робочу станцію в разі необхідності.



Після успішного завершення оновлення робочої станції Ви можете продовжити роботу з системою.